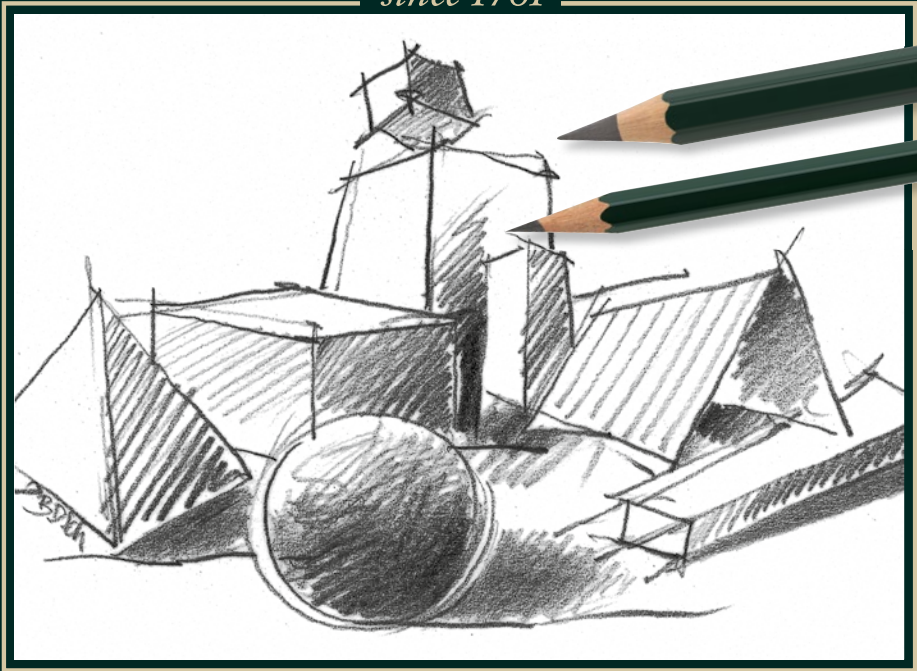




# FABER-CASTELL

— since 1761 —



Castell 9000



Das Zeichen für verantwortungsvolle Waldwirtschaft



## Neues Forstprojekt in Kolumbien sichert die Existenzgrundlage der Kleinbauern und die Holzversorgung von Faber-Castell – ein einzigartiges, von der UN zertifiziertes Umweltschutzprogramm.

Mit einem sozial vorbildlichen und nachhaltigen Aufforstungsprojekt in Kolumbien baut Faber-Castell seine Vorreiterrolle als CO<sub>2</sub>-neutrale Unternehmensgruppe weiter aus. Am Rio Magdalena in Kolumbien pflanzen Kleinbauern für Faber-Castell auf knapp 2.000 ha Weideland Baumsetzlinge für die spätere Stifteproduktion. Die schnellwachsenden Wälder sind nicht nur ein hervorragender Erosionsschutz für die von Überweidung und Überflutung geplagte Region, sie sind auch eine sichere Erwerbsquelle für die in einfachsten Verhältnissen lebenden Farmer, denn sie werden für die Waldpflege entlohnt und am Holzerlös beteiligt. Das Umweltprojekt wurde als eines der ersten weltweit in das UN-Programm „Mechanismus für umweltverträgliche Entwicklung“ („Clean Development Mechanism“ - CDM) aufgenommen. Denn Faber-Castell leistet einen aktiven Beitrag zum Klimaschutz und darf als eines der ersten Privatunternehmen weltweit CO<sub>2</sub>-Zertifikate aus Forsten verkaufen.

Als weltweit führender Hersteller holzgefasster Stifte verwendet Faber-Castell zu 100% Holz aus nachhaltiger Forstwirtschaft, davon mehr als 95% mit FSC® - Zertifikat.





### Faber-Castell steht für Qualität

Faber-Castell zählt weltweit zu den führenden Herstellern und Vermarktern von hochwertigen Produkten zum Schreiben, Malen und kreativen Gestalten – der Markenname hat Weltruf. Im Kernbereich Holzgefasste Stifte ist die Unternehmensgruppe mit einer Produktionskapazität von mehr als zwei Milliarden Blei- und Farbstiften der bedeutendste und älteste Hersteller der Welt.

Mit seinem Art & Graphic Sortiment genießt Faber-Castell hohes Ansehen bei Künstlern und Hobbymalern. Bedeutende Kreative haben diese Kompetenz seit jeher gewürdigt – von Vincent van Gogh bis zu Karl Lagerfeld. Hochwertige Künstlerpigmente garantieren Lichtbeständigkeit und gewährleisten damit Brillanz und Farbtintensität über Jahrzehnte. Alle Produkte basieren auf dem gleichen Farbsystem und ermöglichen so zuverlässige Mischtechniken von wasserlöslichen und permanenten Künstlerstiften.



# Castell 9000



- Bleistifte höchster Qualität
- Zum Schreiben, Zeichnen und Skizzieren
- Umweltfreundlicher Lack auf Wasserbasis
- Holz aus zertifizierter, nachhaltiger Forstwirtschaft
- Extra bruchfeste Mine durch Spezialverleimung SV
- Erhältlich in 16 Härtegraden



## Erklärung der Härtegrade

- B = Black = schwarz
- H = Hard = hart
- HB = Hard Black = mittelhart
- F = Firm = fest

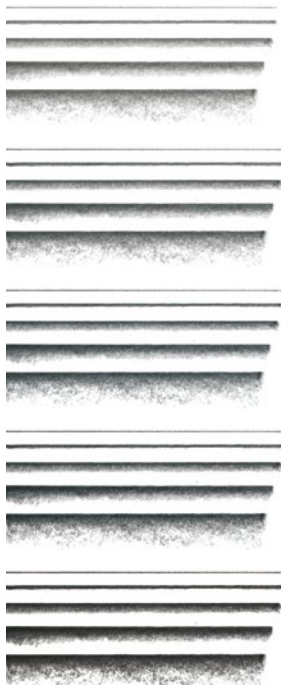
8B		Extra weich und sehr tiefschwarz	Ideal für künstlerisches, malerisches Zeichnen
7B		Für Zeichnungen von größter tuscheartiger Tiefenwirkung	
6B			
5B		Extra weich und sehr schwarz	
4B		Sehr weich und sehr schwarz Für malerische Tonwirkung und große Tiefe	Ideal zum Schreiben
3B			
2B		Sehr weich und schwarz	
B		Weich und schwarz	
HB		Mittelweich und mittelschwarz Zum Zeichnen und Schreiben	Ideal für technisches Zeichnen z.B. für feine Pläne
F			
H		Hart	
2H		Härter	
3H		Sehr hart	
4H		Extra hart	
5H		Extra extra hart	
6H		Besonders extra hart	



# Castell 9000 Jumbo



- Ideal zum Scribbeln, Skizzieren, Layouten und Entwerfen
- Für professionelle Anwender, wie z.B. Künstler, Architekten, Grafiker, Designer und Cartoonisten als auch Hobbyzeichner
- Die voluminöse Grafitspitze bietet ein umfangreiches Spektrum an Strichbreiten
- Hochqualitativer und gleichmäßiger Grafitabrieb
- Umweltfreundlicher Lack auf Wasserbasis
- Extra bruchfeste Mine durch Spezialverleimung SV
- Extra starke Mine  
5,3 mm Durchmesser
- Erhältlich in 5 Härtegraden:  
HB, 2B, 4B, 6B, 8B



## Die Härtegrade

B = Black = schwarz

HB = Hard Black = mittelhart

HB + 2B

Mittelweich und mittelschwarz

4B + 6B

Sehr weich und schwarz

Für malerische Tonwirkung, große Tiefe

8B

Extra weich und tiefschwarz

Für Zeichnungen von größter Tiefenwirkung

# Starke Begleiter beim Zeichnen

## Knetradiergummi

Ideal zum Korrigieren und Aufhellen



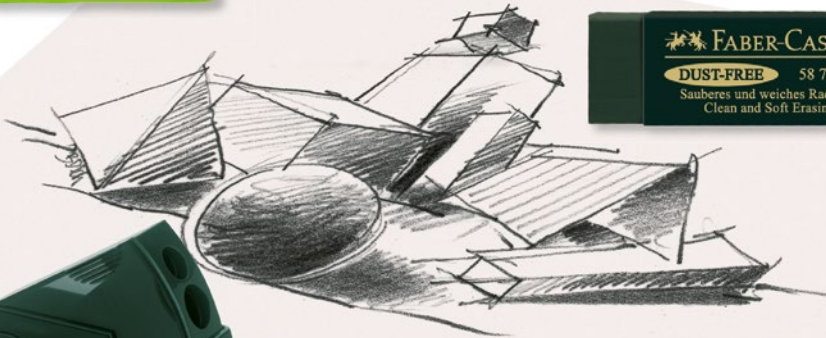
## Papierwischer / Estompe

Zum Verwischen und Korrigieren



## Art Eraser dust-free

Hochwertiger Kunststoffradierer für schmierfreies, sauberes und weiches Radieren



## Doppelspitzdose

Ideal für den Castell 9000 Standard- und Jumbo-Bleistift mit titanbeschichtetem Spitzmesser für höhere Spitzleistung



# Material + Technik



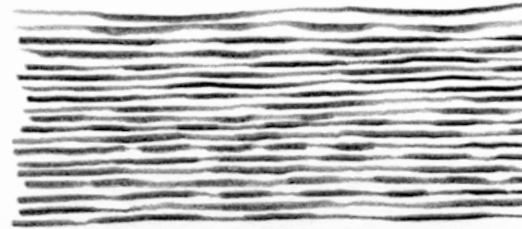
## Stifhaltung

Bereits die Stifhaltung hat Einfluss auf die Art einer Zeichnung. Am Stiftende gehalten, wird sich der Charakter der Zeichnung in eine eher lockere Skizze bewegen. Je weiter vorne zur Spitze hin die Führung des Stiftes erfolgt, umso gezielter und exakter lässt sich die Strichführung beeinflussen.



## Variierender Druck

Mit nur einem Bleistift lassen sich feine wie breite Linien allein durch variierende Druckintensität erzeugen. Eine gute Übung dazu ist das Ziehen parallel verlaufender Linien mit an- und abschwelldem Druck.



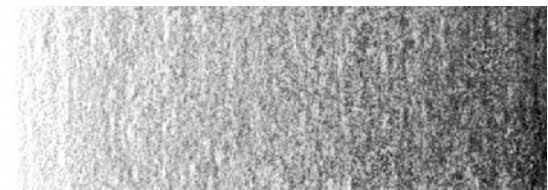
## Untergrund

Die Wahl des Papiers ist für den Duktus einer Zeichnung von großer Bedeutung. Im Beispiel wurde mit einem Castell 9000 Jumbo 8B auf drei unterschiedlich stark gekörnten Papieren gezeichnet. Je nach Körnung fällt die Zeichenstruktur fein oder grob aus.



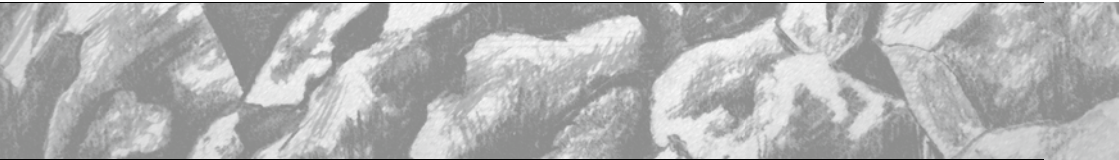
## Licht und Schatten

Bei einer monochromen Darstellung werden Farben in Tonwerten dargestellt. Die Graustufungen vermitteln Farbintensität, Oberflächenbeschaffenheit und Lichteinfall der Bildelemente und verleihen damit dem Bild Lebendigkeit und Tiefe.



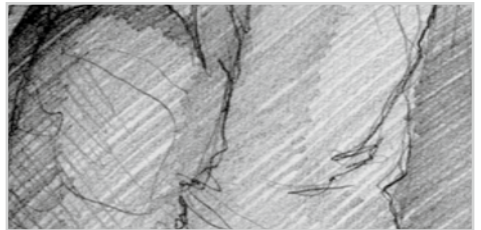


# Castell 9000 + Castell 9000 Jumbo



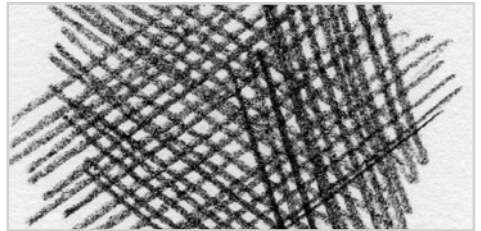
## Schraffur

Bei einer Querschraffur verlaufen die Striche in derselben Richtung. Durch Überlagerung und Verdichtung entstehen unterschiedliche Tonwerte. Die Strichlänge und der Abstand zwischen den Strichen variieren zusätzlich das optische Ergebnis.



## Kreuzschraffur

Bei der Kreuzschraffur werden Schraffuren in unterschiedlichem Winkel übereinander gelegt. Auch hier erzeugen Anzahl und Dichte der sich überschneidenden Schraffuren die Tonwertabstufungen.



## Schummern

Beim Schummern wird der Bleistift extrem flach gehalten, sodass ein flächiger Abrieb entsteht. Große Flächen lassen sich mit Schummern schnell anlegen, Tonwertabstufungen fließend gestalten.



## Verwischen

Mit dem Papierwischer oder dem Finger wird locker aufgetragenes Grafit flächig verwischt. Sehr reizvoll ist diese Technik zum Anlegen von Wolken, Wasser oder verschwommenen Hintergründen.



# Gisela Zigawe-Schmitt

---



Geboren in Trier  
Studium an der Fachhochschule Saarbrücken  
Diplom Textil-Design  
Freiberufliche Tätigkeit  
Entwicklung Dekore für Fliesen und Fayencen

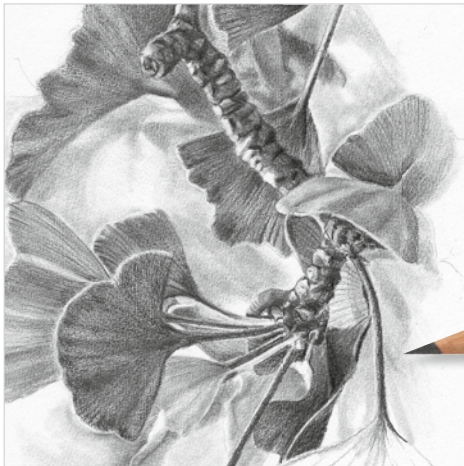
---

## Illustration



## Tipp

„Die Betonung einer hellen Kante oder Fläche erreiche ich durch Aufhellung mit einem Radiergummi oder Knetgummi. Glanzlichter auf Blättern gelingen auf diese Art sehr einfach.“



Gisela Zigawe-Schmitt zeichnet und malt in einem realistisch anmutenden Stil. Dabei spielt die Lichtführung in ihren Zeichnungen eine besondere Rolle. Mittels feinsten Kontrastierungen in den Graustufen gelingt es ihr, die Zartheit von Blüten, Blättern oder Gefieder einzufangen.



# Sascha-David Salender

---



Geboren in Schweinfurt  
Freiberufliche Tätigkeit in den Bereichen Illustration, Funcharakter-Entwicklung,  
Grafik, Tatoon-Art  
Derzeit im Studium Kommunikationsdesign an der Akademie Faber-Castell in Stein

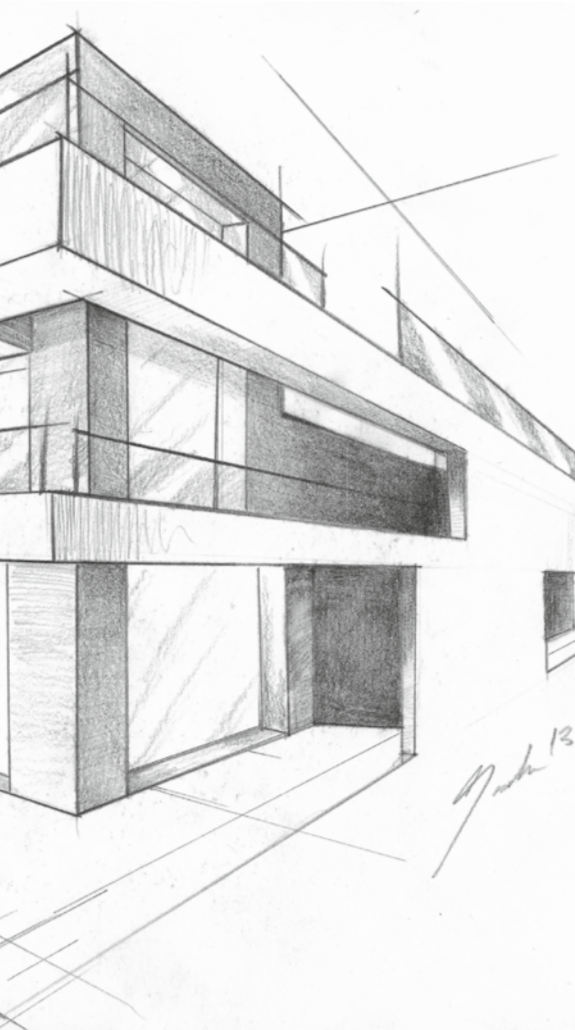
---

## Produkt-Illustration · Architektur

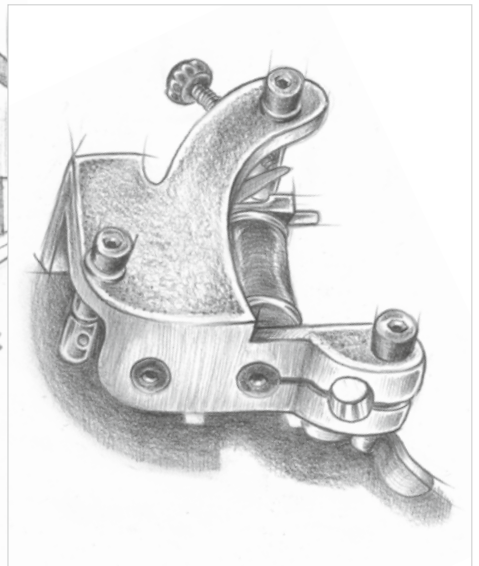
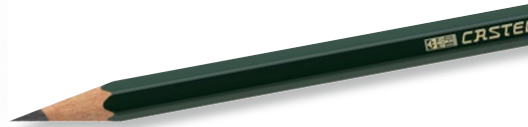


## Tipp

„Ich arbeite am liebsten mit feinen Kreuzschraffuren. Dadurch kann man die Plastizität von Formen schön herausarbeiten und gezielt Kontraste setzen.“



In der Produkt-Illustration sind sowohl schnelle Vorskizzen als auch detaillierte Darstellungen gefragt. Während lockeres Skizzieren von den weichen Härtegraden 4B, 6B und 8B unterstützt wird, bieten die Härtegrade HB und 2B die Bandbreite, die eine fein detaillierte Darstellung erfordert.



# Sophie Schmid



Geboren in München  
Studium an der Fachhochschule München  
Diplom Kommunikations-Design  
Studium an der Kunstakademie München  
Diplom Freie Malerei und Grafik  
Lehraufträge an diversen Kunsthochschulen  
Kinderbuchautorin und -illustratorin

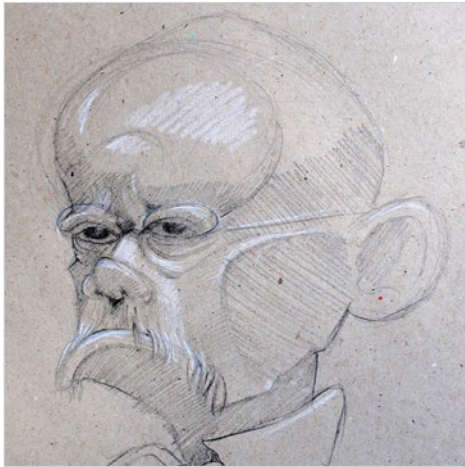
## Kinderbuch Illustration

„Ich zeichne schon, solange ich einen Stift halten kann.  
Das Zeichnen ist für mich keine Tätigkeit, sondern ein  
Zustand. Einer der Besten.“



## Tipp

„Ich zeichne auf weißen, farbigen Papieren und Kartonagen und höhe teilweise meine Zeichnungen mit weißer Pastellkreide oder Ölpastellkreide. Das verleiht den Zeichnungen eine besondere Tiefe.“



Sophie Schmid illustriert und schreibt Kinderbücher, die durch humorvolle Szenenauswahl, erstaunliche Technikvielfalt und nicht zuletzt durch unverwechselbare Charaktere zu außergewöhnlichen Lese- und Bilderlebnissen werden.

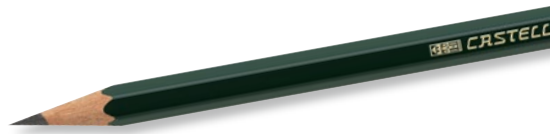


Illustration des Gedichtes „Der Hecht“ von Christian Morgenstern



# Brigitte Doege



Geboren in München

Studium der Malerei und Textildesign an der Akademie der Bildenden Künste in München

Freiberufliche Tätigkeit in den Bereichen Malerei, Farbberatung und Design

Lehrtätigkeit an der Blocherer Schule München, der Hochschule Rosenheim und der Akademie Faber-Castell in Stein

[www.doege-design.de](http://www.doege-design.de)

## Fashion





## Tipp

„Ich bevorzuge die Härtegrade 6B und 8B, da sie besonders weich im Abstrich sind und ein skizzenhaftes Zeichnen unterstützen.“

„Vom skizzenhaften, lockeren Spiel der Hand bis zu modulierten Strichen und schweren dunklen Flächen bietet dieser Stift alle Möglichkeiten eines sehr persönlichen Ausdrucks.“

Brigitte Doege bevorzugt vor allem die weichen Varianten des Castell 9000 Jumbo. Ihre skizzenhaften Zeichnungen lassen Momente von Lust und Laune der Künstlerin in der Darstellung erkennen, welche durch ihre charakteristische Lebendigkeit besonders anspricht.



# Raul Miclea



Geboren in Arad / Rumänien  
Studium an der Schule für Gestaltung, Basel  
Studium an der Georg-Simon-Ohm Fachhochschule, Nürnberg  
Abschluß Diplom-Mediendesign  
Selbständiger Mediengestalter seit 2010 mit Schwerpunkt Image Design, Illustration,  
Fotografie und Videoschnitt

[www.devnotes.de/ardans](http://www.devnotes.de/ardans)

## Comic



Ein Bild zum Thema Film Noir machen zu dürfen, ist für Raul Miclea besonders reizvoll.

Finster soll es sein und geheimnisvoll.

In dieser Szene zeigt er ein ungleiches Paar auf der Flucht. Obwohl mitten in der Stadt, könnten die anderen Menschen nicht ferner sein.

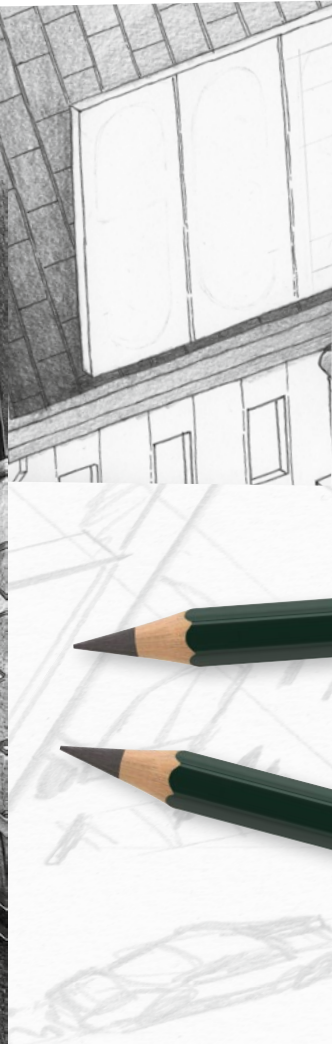
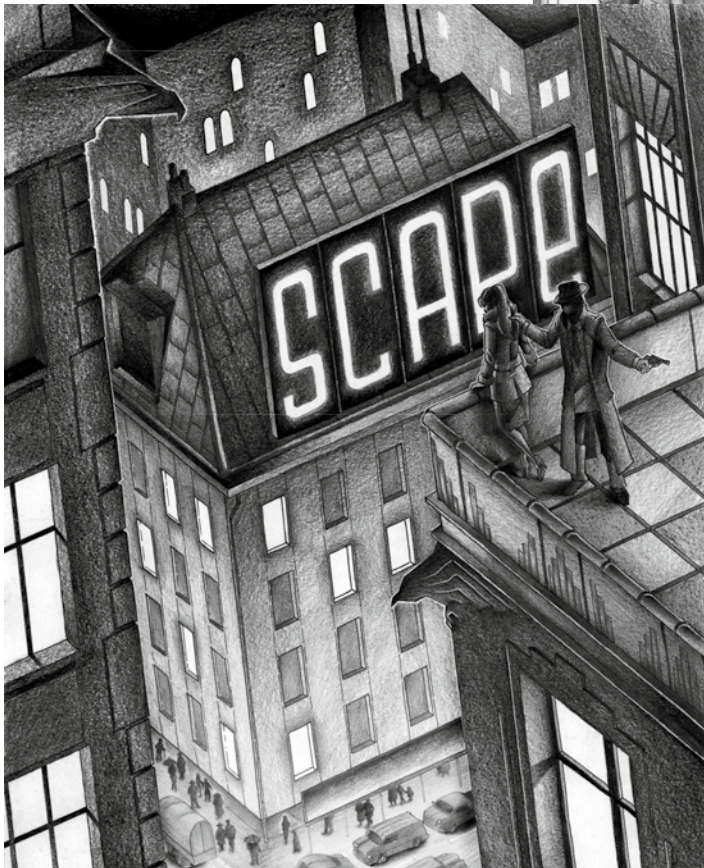


# Castell 9000 Jumbo

## Tipp

„Die Castell 9000 Jumbo erzeugen alle Stufen von Schwarz, die man braucht, um die nötige Spannung zu erzeugen. Selbst bei relativ glattem Papier entsteht eine Körnung, die einem alten Film ähnelt. Dieses Papier mit verschiedenen Strukturen zu unterlegen überträgt diese dann in das Bild.“

„Ein Film Noir spielt mit der Wahrnehmung. Ich beschloß daher, dem Bild keine Perspektive zu geben. Die Tiefe ergibt sich allein aus der Staffelung der Ebenen, wie in einer alten Montage.“



# Barbara Rogge-Fuchs

---



Geboren in Nürnberg  
Studium an der Fachhochschule Saarbrücken  
Diplom Industrie-Design  
Anstellungen in der Industrie und im Verlagswesen  
seit 1988 freischaffende Tätigkeit mit Schwerpunkt Grafik,  
Illustration, Fotografie und Video

[www.rogge-fuchs.de](http://www.rogge-fuchs.de)

---

## Illustration



## Tipp

„Um einen malerisch verlaufenden Hintergrund zu erzeugen, schabe ich mit einem Skalpell etwas Graphit von der Mine auf ein Blatt und verwische das lockere Pigment mit dem Finger oder einem Papierwischer.“



Jedes Material hat seine spezifische Oberflächen-Optik, die es zeichnerisch darzustellen gilt. Grafitstifte eignen sich besonders gut für die Darstellung von glatten Oberflächen wie zum Beispiel Metall, Glas oder Leder. Feine Lichtverläufe, Spiegelungen oder Lichtreflexe gelingen mit diesem Medium hervorragend.



# Markus Kronberger

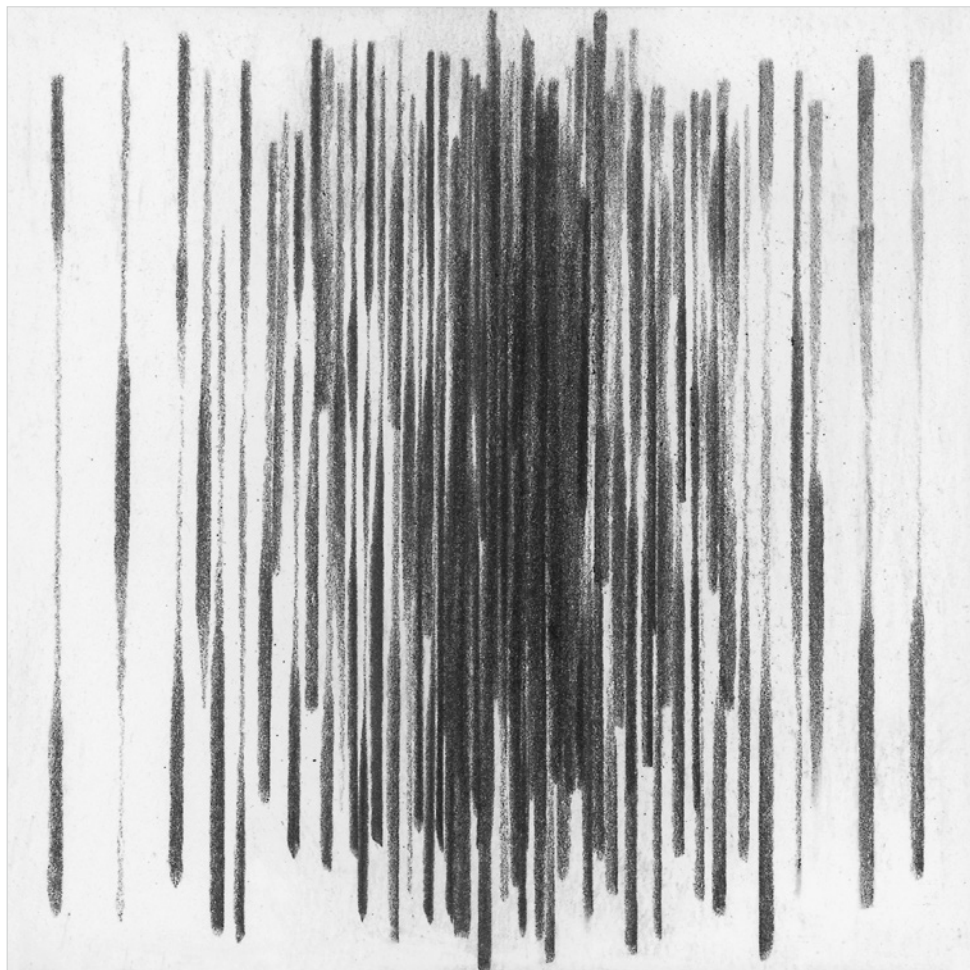
---



Studium der Malerei und Kunst im Öffentlichen Raum an der Akademie der Bildenden Künste, Nürnberg  
Künstlerische Assistenz und künstlerische Leitung an der Akademie der Bildenden Künste, Nürnberg  
Fachbereichsleitung der Bildenden Kunst und Dozent an der Akademie Faber-Castell in Stein  
Lehraufträge an Hochschulen · Ausstellungen im In - und Ausland  
[www.markus-kronberger.de](http://www.markus-kronberger.de)

---

## Malerei · Zeichnung



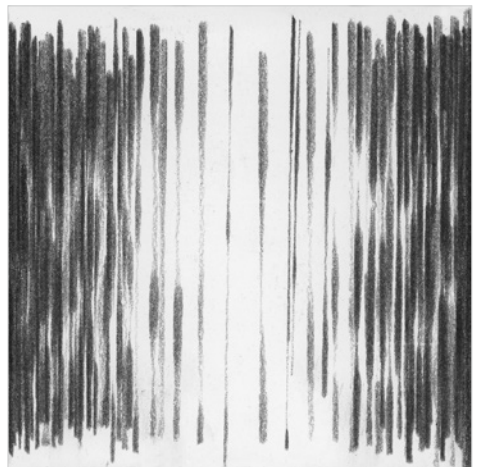
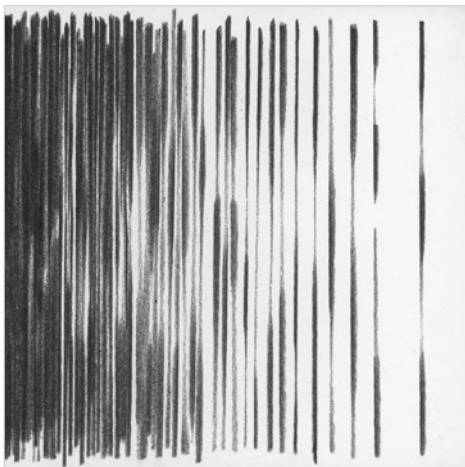
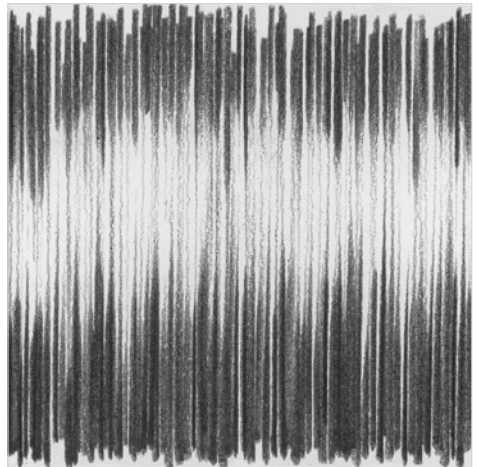
## Tipp

„Zeichnung ist die unwiderrufliche Verdichtung von Punkten und Linien auf der Fläche.  
Der bewusst gesteuerte Auftrag von Grafit auf Papier läßt durch den Hell-Dunkelkontrast imaginäres Licht und sinnliche Bildräume entstehen.“

Zeichnung muss nicht immer gegenständlich sein, wie diese Beispiele des Künstlers Markus Kronberger verdeutlichen.

Raum und Tiefe werden hier durch Abstand, Dichte und Duktus der in der Fläche korrespondierenden Linien bestimmt.

Markus Kronberger inszeniert durch die bewusste Reduzierung der Zeichnung Lichtstimmungen und Graubabstufungen, die nur mit diesem Medium denkbar sind.



# Markus Klein

---

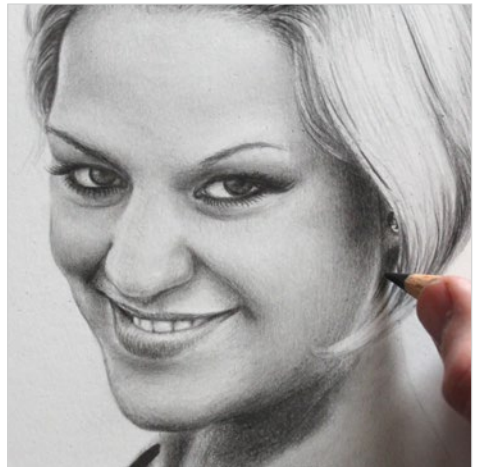
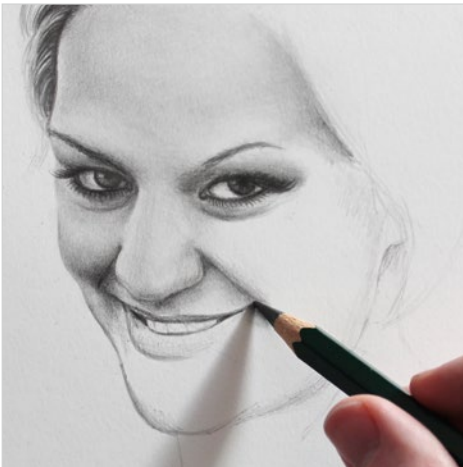


Geboren im Rheinland  
Portraitkünstler  
Leiter für Softwareentwicklung und Design bei einem IT Systemhaus

[www.markus-klein-artwork.de](http://www.markus-klein-artwork.de)

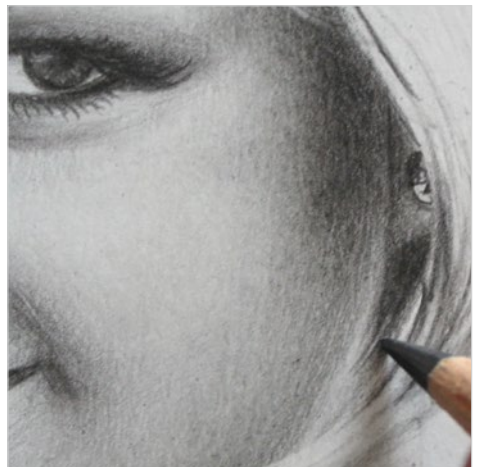
---

## Fotorealismus



„Meine Kunst besteht darin, Personenportraits realistischer und lebendiger wiederzugeben, als das ein Foto vermag. Jede Faser des Papiers beim Auftragen des Graphits zu spüren, so wie die Nadel auf einer Schallplatte, ist ein sensorisches Erlebnis, welches in der Kunst unvergleichbar ist.“

Damit die Oberflächen der Portraits eine natürliche Textur bekommen, zeichnet Markus Klein mit dem HB extrem feine Schraffuren, welche beispielsweise den Poren der Haut ähneln. Danach vertieft er mit den weicheren Stiften die Schatten und sättigt die dunklen Flächen. Mikroskopische Details wie Wimpern oder die Struktur der Iris arbeitet er mit dem Pitt Oil-Base Extra hard noch einmal heraus.





Tipp

„Die weicheren Grade 6B und 8B ermöglichen satte Schattierungen, während mit dem HB feine Schraffierungen und präzise Details realisiert werden können.“



